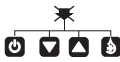
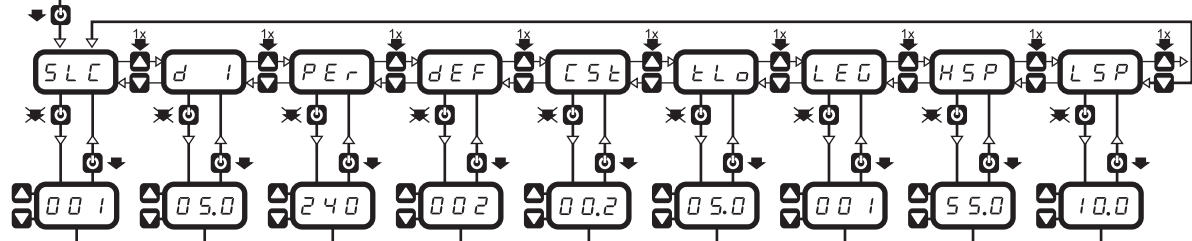


OBRATOV. URE  
KOMPRESORJA  
DISPLAY KAZE  
ŠT. UR DELOV.  
DELJENO Z 10  
55 = 550 UR  
ZA PONIČENJE  
PRITISNIJE  
ISTOČASNO  
TIPKI GOR+DOL

VNOS KODE  
ZA NASTAVLJ.  
OSTALIH  
PARAMETROV  
JE POTREBNO  
VNISTI KODO  
>> 011 <<  
IN POTRDI TI S  
TIPKO



ČE NOBENA  
TIPKA NI  
PRITISNJENA  
ZACNE DISPLAY  
UTRIPATI IN PO  
10 SEKUNDAH  
JE NASTAVLJ.  
KONČANO



NAČIN DELOV.  
Kletna SLC = 0  
Bojler SLC = 1  
Boj - Var SLC = 2

DIFERECA  
VKLOP-IZKLOP  
KOMPRESORJA  
MIN = 0 °C  
MAX = 20 °C

ČAS MED  
DVEMA  
ODTALJEVANJ.  
MIN = DEF x 2  
MAX = 240 M

ČAS  
ODTALJEVANJA  
MIN = 0 M  
MAX = PdE / 2

MINIMALNI ČAS  
MIROVANJA  
KOMPRESORJA  
MIN = 0 M  
MAX = 20 M

MINIMALNA  
TEMPERATURA  
PROSTORA  
MIN = -9,9 °C  
MAX = 10,0 °C

PROTILEGIONAL  
PROGRAM  
0 = NI  
1 = PROTILEG

OMEJITEV  
NASTAVITVE  
NAJVIŠJE  
TEMPERATURE  
MIN = LSP  
MAX = 99,9 °C

OMEJITEV  
NASTAVITVE  
NAJNIŽJE  
TEMPERATURE  
MIN = - 20 °C  
MAX = HSP

Kletna SLC = 0	2,0	240	2,0	2	X	X	55,0	10,0
Bojler SLC = 1	5,0	240	2,0	2	X	1	55,0	10,0
Boj - Var SLC = 2	4,0	240	2,0	2	5,0	1	55,0	10,0

2,0
5,0
4,0

240
240
240

2,0
2,0
2,0

2
2
2

X
X
5,0

X
1
1

55,0
55,0
55,0

10,0
10,0
10,0

VAŠA NASTAVITEV